

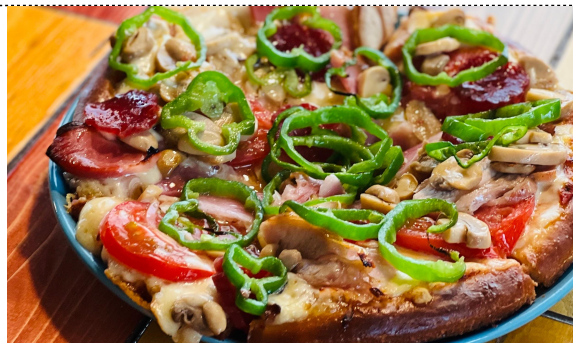
# PIZZA

## ミックス MIX

Regular : 1500  
Large : 2300

圧倒的人気の当店定番ピザ「ミックス」  
初めての方や迷った時にはコチラをお試しください！！

トマト / たまねぎ / マッシュルーム / チキン / ベーコン / サラミ  
ピーマン/エビ(Lサイズのみ)/トマトソース



## フレッシュトマト

FRESH TOMATO



Regular : 1300  
Large : 2100

フレッシュトマト/たまねぎ/トマトソース

## サラミ

SALAMI



Regular : 1100  
Large : 1900

サラミ/たまねぎ/トマトソース

## ベーコン

BACON



Regular : 1100  
Large : 1900

厚切りベーコン/たまねぎ/黒胡椒/トマトソース

## アンチョビ

ANCHOVY



Regular : 1100  
Large : 1900

オリジナルアンチョビペースト/たまねぎ/トマトソース

## 生ハム

HAMON SERRANO

Regular : 1400  
Large : 2200

ハモンセラノ/たまねぎ

## エビ

SHRIMP



Regular : 1300  
Large : 2100

エビ/たまねぎ/トマトソース

## ソーセージ

SOUSAGE



Regular : 1200  
Large : 2000

粗挽ソーセージ/たまねぎ/トマトソース

## スパイシーハラペーニョ

SPICY JALAPENO



Regular : 1300  
Large : 2100

ハラペーニョ/サラミ/オリーブ/トマトソース

## ジェノベーゼ

GENOVESE



Regular : 1200  
Large : 2000

バジルソース/たまねぎ/トマトソース

## パインベーコン

PINEAPPLE & BACON



Regular : 1300  
Large : 2100

パイナップル/厚切りベーコン/たまねぎ/黒胡椒/トマトソース

## クレイジーミート

CRAZY MEAT

Regular : 1400  
Large : 2200

サラミ/ベーコン/ソーセージ/チキン/トマトソース

## 肉味噌ナス

NIKU-MISO & NASU (eggplant)



Regular : 1200  
Large : 2000

自家製肉味噌ナス/たまねぎ/海苔

## キーマカレー

KEEMA CURRY



Regular : 1200  
Large : 2000

自家製キーマカレー/たまねぎ

## ツナコーン

TUNA & CORN



Regular : 1200  
Large : 2000

ツナ/コーン/たまねぎ/トマトソース

## 照り焼きチキンマヨ

TERYAKI CHICKEN - MAYONNAISE



Regular : 1200  
Large : 2000

チキン/照り焼きソース/マヨネーズ/たまねぎ/海苔

## ブルーチーズ

BLUE CHEESE

Regular : 1300  
Large : 2100

ゴルゴンゾーラチーズ/別添えハチミツ

## ピアンカガーリック

BIANCA GARLIC

Regular : 1100  
Large : 1900

ガーリックスライス/ゴードチーズ

## シーズナル

SEASONAL

1200 - 2200

時期や仕入れによって変わるピザ

★マークのピザ同士のみ「ハーフ&ハーフ」ができます

お持ち帰りの場合、ピザ1枚につき100円の箱代を頂いております