

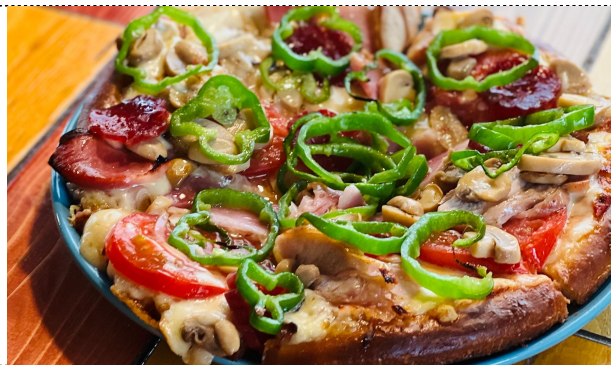
# PIZZA

## ミックス MIX

Regular : 1500  
Large : 2400

圧倒的人気の当店定番ピザ「ミックス」  
初めての方や迷った時にはコチラをお試しください

トマト / たまねぎ / マッシュルーム / チキン / ベーコン / サラミ  
ピーマン/エビ(Lサイズのみ)/トマトソース



## フレッシュトマト

FRESH TOMATO

Regular : 1300  
Large : 2200

フレッシュトマト/たまねぎ/トマトソース

## サラミ

SALAMI



Regular : 1200  
Large : 2100

サラミ/たまねぎ/トマトソース

## ベーコン

BACON



Regular : 1200  
Large : 2100

厚切りベーコン/たまねぎ/黒胡椒/トマトソース

## アンチョビ

ANCHOVY



Regular : 1100  
Large : 2000

アンチョビ/たまねぎ/トマトソース

## 生ハム

HAMON SERRANO

Regular : 1500  
Large : 2400

スペイン産ハモンセラノ

## エビ

SHRIMP



Regular : 1300  
Large : 2200

エビ/たまねぎ/トマトソース

## ジェノベーゼ

GENOVESE



Regular : 1200  
Large : 2100

バジルソース/たまねぎ/トマトソース

## スパイシーハラペーニョ

SPICY JALAPENO



Regular : 1300  
Large : 2200

ハラペーニョ/サラミ/オリーブ/トマトソース

## ツナコーン

TUNA & CORN



Regular : 1300  
Large : 2200

ツナ/コーン/たまねぎ/トマトソース

## パイナップル&ベーコン

PINEAPPLE & BACON



Regular : 1300  
Large : 2200

パイナップル/厚切りベーコン/たまねぎ/黒胡椒/トマトソース

## クレイジーミート

CRAZY MEAT

Regular : 1500  
Large : 2400

サラミ/ベーコン/ソーセージ/チキン/トマトソース

## ブルーチーズ

BLUE CHEESE

Regular : 1300  
Large : 2200

ゴルゴンゾーラチーズ/別添えハチミツ

## キーマカレー

KEEMA CURRY



Regular : 1200  
Large : 2100

自家製キーマカレー/たまねぎ

## テリヤキチキンマヨ

TERYAKI CHICKEN - MAYONNAISE



Regular : 1200  
Large : 2100

チキン/テリヤキソース/マヨネーズ/たまねぎ/海苔

## お餅とコーンの甘醤油

MOCHI & CORN

Regular : 1300  
Large : 2200

餅/コーン/たまねぎ/生ハム/刻みのり/テリヤキソース

## 肉味噌ナス

NIKU-MISO & NASU (eggplant)



Regular : 1200  
Large : 2100

自家製肉味噌ナス/たまねぎ/海苔

★マークのピザは「ハーフ&ハーフ」ができます！

お持ち帰りでのご注文にはボックス代として、ピザ1枚につき 100円いただいております。